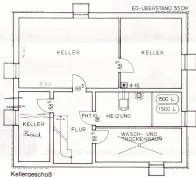
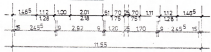
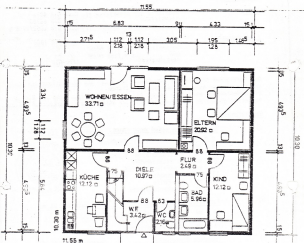


Schneidung 1,85 x 1,08



Mei 1983



ERDGESCHOSS

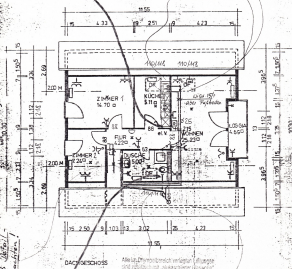
KEINE LÖTSTELLE IN DEN FÜßERSTREIFENLÄNGEN
AUF DEN HOHNFUßBODEN VERLEGEN

Alle hier gezeichneten Leitungen sind in
Wandbohrer und ohne Lötstelle über die
Hohnfüßböden zu verlegen

BV Langer
10/16G, 537°, Ki

Spülenanschluß
standardmäßig

geplante Nachbohr-
oder Streifenbohrung!



Handwritten notes on the left margin:
- *Handwritten:* keine Lötstellen
- *Handwritten:* anschließen, B. (Bohrung)
- *Handwritten:* plan anschließen!

DACHDECKEN

Alle im Dreiecksbereich verlegten Leitungen
sind zusätzlich mit „lokalisierender Leuchte“
zu versehen

Handwritten note:
* Bei plus 5 in Dreiecksbereich
(Anfang der Spüle 30 — mit
der Endleitung Teilend 36 verbinden)

Baum-Wand-Anschluß ist auf die Verbleibende
Veranschaulichung in der Wand zu sehen.